

SCÉNARIO D'USAGE

à destination de
La Fabrique de l'Hospitalité



quels moments ?

Les cartes interviennent entre la première phase *comprendre et observer*, et la deuxième phase *idéation et contrainte*. Le but de ces cartes est de permettre la construction d'un projet avec dès le début une certaine sensibilité à la place de l'intimité dans ce dernier.



appel à projet

Il y a dans un premier temps, la demande d'un commanditaire. On peut imaginer ici, que c'est le CAMPA qui souhaite réaménager ses locaux, et demande à La Fabrique de l'Hospitalité d'intervenir.

quel·le·s utilisateur·rice·s ?

À partir de ce moment, elles vont pouvoir effectuer deux tris dans les cartes : un premier pour savoir si le constat peut s'appliquer au lieu (ici le CAMPA). Une fois ce premier tri effectué, le deuxième consistera à trier et comprendre quel·le·s usagers seront confronté·e·s à ce constat (par exemple : infirmier·ère, technicien·ne de surface, patient·e, etc.)

tris par thématique en équipe

Après cet échange, elles vont se réunir en équipe pour faire un dernier tri de leurs cartes augmentées, en dégagant des thématiques communes des cartes. Ces thématiques seront nommées et écrites sur un étiquette, qu'elles colleront sur des pochettes dans lesquelles les cartes seront rangées.

discussions outillées

Suite à ce dernier tri, elles pourront rencontrer les futurs usagers avec les cartes leur correspondant, et compléter avec eux cet outil en ajoutant de nouveaux constats sur les cartes vides.

répondre aux constats

Elles colleront ces pochettes sur les grilles fournies par le QR code présent dans le kit de cartes, qu'elles auront imprimées. Elles remplissent ensemble la grille, permettant de mettre aux claire la façon dont elles souhaitent agir face aux différents constats.

garder un œil attentif à l'intimité le long du projet !



Ces fiches pourront être affichées sur le mur où se trouvent leur plan et leur cahier des charges de projet, afin d'avoir toujours un visuel sur l'intimité dans ce projet.

EN QUÊTE D'INTIME

Cartes à trier et partager pour questionner la prise en compte de l'intimité



Note d'intentions

Ces cartes sont en lien avec l'édition *Chorégraphie*, d'où les constats et situations ont été tirés. Il pourrait également être augmenté par les témoignages complets qui se trouvent dans l'ouvrage *Verbatim*.

Elles sont la résultante d'un travail d'enquête dans le milieu hospitalier, ayant pour but de mettre en lumière un constat, une problématique sur lesquels un·e designer·eure pourrait intervenir.

Malgré la volonté d'avoir la vision la plus complète possible en interrogeant des personnes aux métiers pluriels, cet outil n'est pas exhaustif et doit être complété par les personnes qui seront amenées à l'utiliser.

Ce dépliant expose les différentes étapes de développement d'un projet de design d'innovation sociale, et propose un scénario d'usage dans lequel ce kit de cartes pourrait s'inscrire.

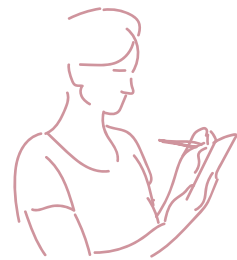
I. COMPRENDRE ET OBSERVER



la demande et les besoins des usagers



grâce à des entretiens

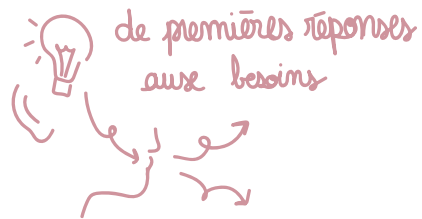


des observations in situ



des analyses, des parcours usagers, et d'enquêtes qualitatives...

II. IDÉATION ET CONTRAINTES



de premières réponses aux besoins



concevoir un cahier des charges



explorer des solutions, créer des scénarios d'usages



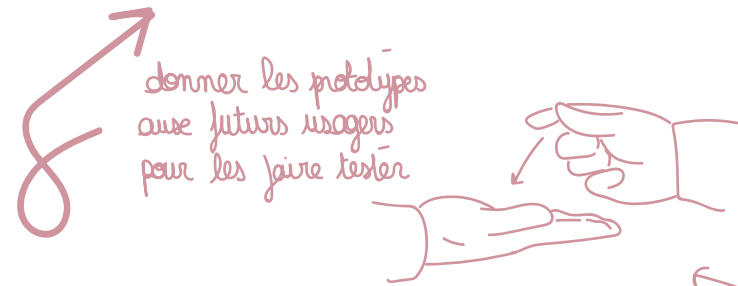
exprimer et mettre au clair les enjeux

III. PROTOTYPAGES ET TESTS

de premières réponses



construire des premiers prototypes



donner les prototypes aux futurs usagers pour les faire tester

IV. RETOURS ET AMÉLIORATIONS

des usagers

du projet