

EMPREINTES



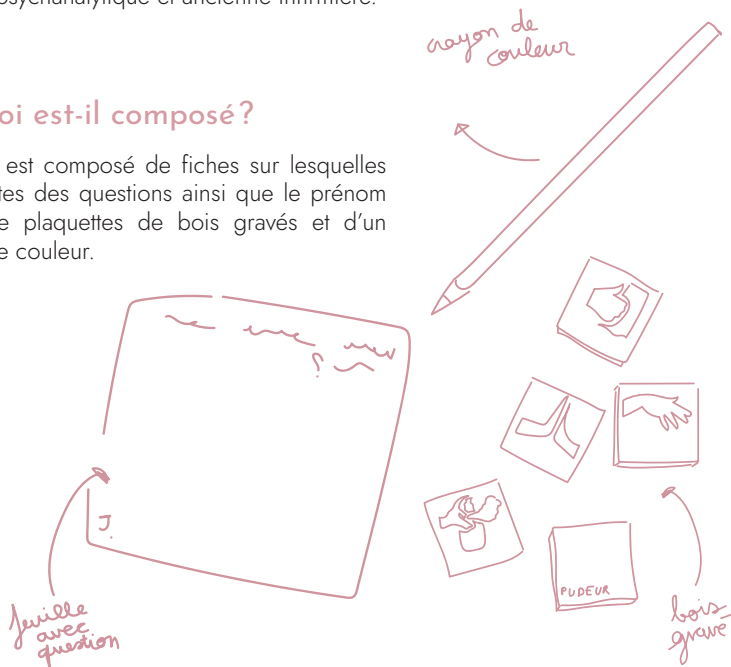


Quel est cet outil?

Cet outil a été créé pour outiller et animer une discussion autour de la notion d'intimité avec J., étudiante en master de psychopathologie clinique psychanalytique et ancienne infirmière.

De quoi est-il composé?

Cet outil est composé de fiches sur lesquelles sont écrites des questions ainsi que le prénom de J., de plaquettes de bois gravés et d'un crayon de couleur.



pects de l'intimité compliquent ta pratique?

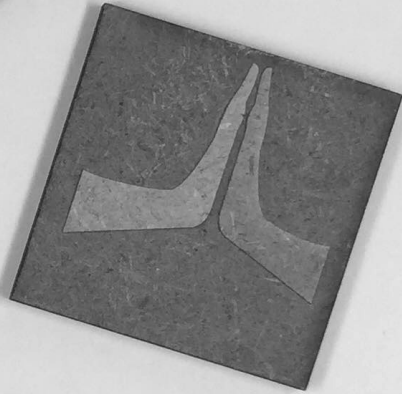
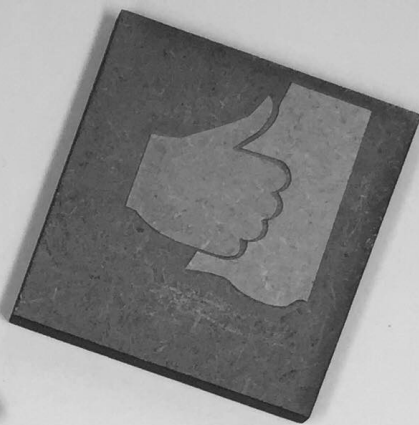
on toi, quels sont les sujets tabous qui méritent d'être traités?

pace, l'environnement a-t-il une conséquence sur l'intimité?

Quels sont les aspects essentiels dans ta pratique?

Comment l'intimité peut-elle être rompue, abîmée?

As-tu des anecdotes de ton expérience qui sont en lien avec l'intimité, que tu peux me partager?



RELATION

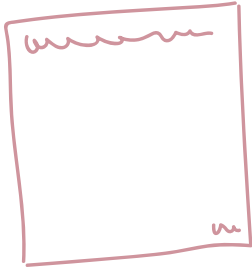
Avec qui il a été utilisé ?

J. a 27 ans, et termine ses études en master de psychopathologie clinique psychanalytique, à la faculté de Strasbourg.

Elle a été infirmière, mais sa rencontre avec de nombreux psychologues l'a amené à reprendre des études.

Elle a fait de nombreux stages en milieu hospitalier lorsqu'elle était étudiante en école d'infirmière : en cardiologie, en chirurgie digestive, au sein d'hôpitaux psychiatriques, de permanences de santé permettant l'accès aux soins aux personnes en situation de précarité et dans un FAM (foyer d'accueil médicalisé).

Puis, lors de ses études en psychologie : dans un service d'aide à la vie sociale avec des personnes en situations de handicap, en pédopsychiatrie avec des enfants, des adolescent.e.s ou des familles et en service d'addictologie.



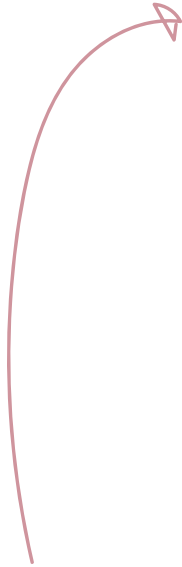
1.

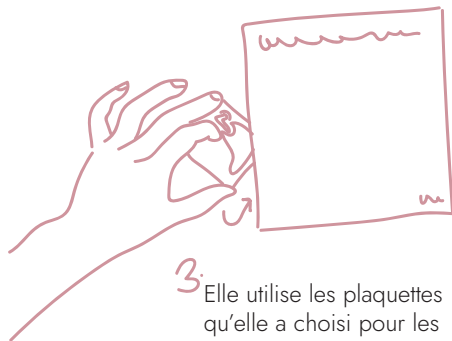
J. prends connaissance de la question écrite sur la carte.



2.

À l'aide des illustrations gravées sur le bois elle y répond à l'oral.





3. Elle utilise les plaquettes qu'elle a choisi pour les placer en dessous de la feuille, la gravure doit être vers le haut.



5. Elle peut écrire pour ajouter d'autres mots, et passer à la question suivante!



4. Une fois que la feuille est placé sur la plaquette, elle va frotter la mine du crayon contre cette première pour garder une empreinte de la gravure.

*Ce carnet a été réalisé dans le cadre du projet En quête d'intime
par Mathilde Thomas durant l'année scolaire 2020/2021.*